

LETTRE

JUIN

2023



DE NOUVEAUX
LOCAUX POUR
L'ÉQUIPE
PARISIENNE DE
CULTUDE

LE CENTRE
MAPUBI
CONTINUE
D'OUVRIR SES
PORTES CET
ÉTÉ AVEC LE
CAMP DE
VACANCES !

CULTUDE CHERCHE
SES PROCHAINS
VOLONTAIRES EN
SERVICE CIVIQUE !

L'ACTUALITÉ DU
CENTRE MAPUBI

SOMMAIRE

CULTUDE ORGANISE DES ATELIERS ECSI

Page 2

DE NOUVEAUX LOCAUX POUR L'ÉQUIPE PARISIENNE DE CULTUDE

Page 3

CULTUDE CHERCHE SES PROCHAINS VOLONTAIRE EN SERVICE CIVIQUE !

Page 4

LE CENTRE MAPUBI CONTINUE D'OUVRIR SES PORTES CET ETE AVEC LE CAMP DE VACANCES !

Page 5

L'ACTUALITÉ DU CENTRE MAPUBI

Page 6

EDITO



**Mr BITJOKA Jacques
Président de Culture**

"Depuis sa création l'association CULTUDE n'a cessé de militer pour améliorer les conditions d'existence des personnes en Afrique et en France. CULTUDE s'attache à développer ses missions dans une approche globale et pluridisciplinaire, au service de l'accompagnement des personnes et groupes de personnes que la vie a marqué par le manque, la pauvreté, les inégalités, et/ou des blessures. Et cela repose sur sept mots : co-construction, collaboration, coopération, amélioration des conditions de vie, résilience, autonomie et écologie !"

Cultude organise



des ateliers ECSI

CULTUDE CONTINUE DE DÉVELOPPER SES NOUVEAUX PROJETS ET NOUS SOMME FIERS DE VOUS ANNONCER LA PROCHAINE ORGANISATION D'ATELIERS D'ECSI. DÈS LA RENTRÉE DE SEPTEMBRE 2023, CULTUDE COMMENCERA A PROPOSER SES ATELIERS HEBDOMADAIRES.

ECSI QU'EST CE QUE C'EST ?

Le programme ECSI ou d'Éducation à la citoyenneté et la solidarité internationale regroupe un ensemble de valeur qui favorise le vivre-ensemble et la lutte contre les inégalités. Celles-ci sont mises en avant par différentes associations au travers de l'organisation de divers ateliers et activités. Grâce à la grande liberté d'action, les organisateurs peuvent s'adresser à un public très varié. Des jeunes enfants, aux adultes, aux citoyens ou aux personnes vivant en milieu rural. Le but : sensibiliser aux questions de sociétés aussi bien sociales qu'environnementales.

DEPUIS 2009, L'AFD (AGENCE FRANÇAISE DU DÉVELOPPEMENT) APORTE SON SOUTIEN ET SA RECONNAISSANCE AUX ACTIVITÉS ORGANISÉES DANS LE BUT DE TRANSMETTRE LES VALEURS DE L'ECSI SUR LE TERRITOIRE.

Cultude rejoint cette initiative et poursuit sa mission d'éducation solidaire en organisant des ateliers dans la capitale.

Notre projet est de s'adresser à un public de jeunes enfants ou adolescents afin de les amener à se questionner sur le monde qui les entoure.

Pour cela, nous déploierons des outils multiples et variés afin de laisser place au partage et l'échange. Ces ateliers prendront la forme de journées ou demi-journée accès sur un thème au cours de laquelle les participants pourront laisser libre cours à leur fibre artistique en produisant des œuvres ludiques, ou encore faire raisonner leur esprit d'équipe en participant à des quiz et défis.

Le débat et l'échange seront au centre de tout nos ateliers avec une attention particulière à la sensibilisation et l'explication des notions. Nous organiserons également des activités destinées à un public plus âgé avec des cinés débat ou des tables rondes autour de questions d'actualité.

Si vous êtes une MJC, un centre pour les jeunes, ou simplement intéressé et que vous souhaitez en savoir plus pour organiser un atelier dans vos locaux contactez nous sur nos différents réseaux et à l'adresse mail : esther.ntamack@cultude.org

Et si nos ateliers vous intéressent, que vous avez une idée ou un talent à apporter rejoignez nous comme bénévole ! Cultude sera ravie de vous compter au sein de son équipe !

QUELQUES EXEMPLES DE NOS FUTURS ATELIERS



UN CINÉ DÉBAT SUR UN FILM TRAITANT DU RECYCLAGE



UN QUIZZ EN ÉQUIPE SUR L'ÉGALITÉ ENTRE LES HOMMES ET LES FEMMES



UN ATELIER ARTISTIQUE PEINTURE/COLLAGE / CRÉATIONS/DESSINS SUR LE THÈME DES DROITS DE L'HOMME.



UNE JOURNÉE DÉCOUVERTE AVEC DIFFÉRENTS ATELIERS ET UNE EXPOSITION LUDIQUE AUTOUR DE L'AGROÉCOLOGIE

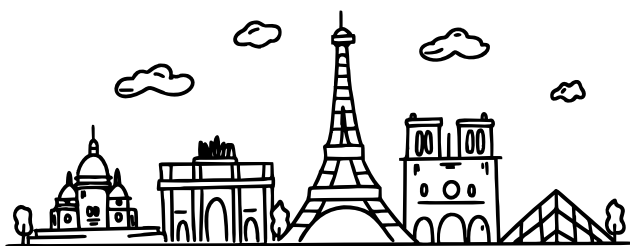


UN TOURNOI DE SPORT COLLECTIF AXÉ SUR LE VIVRE-ENSEMBLE

DE NOUVEAUX LOCAUX POUR L'ÉQUIPE PARISIENNE DE CULTUDE

L'ÉQUIPE PARISIENNE DÉMÉNAGE À LA RENTRÉE 2023 !

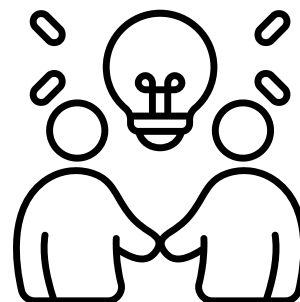
A partir de Septembre l'équipe de Cultude posera ses valises au coeur de Montmartre dans un espace de co-working. Avec un lieu désormais fixe, cette nouvelle aventure s'inscrit dans le développement de nos projets. Doucement mais sûrement, Cultude est prête à faire naître de nouvelles initiatives dans la capitale.



A partir de Septembre l'équipe de Cultude posera ses valises au coeur de Montmartre dans un espace de co-working. Avec un lieu désormais fixe, cette nouvelle aventure s'inscrit dans le développement de nos projets. Doucement mais sûrement, Cultude est prête à faire naître de nouvelles initiatives dans la capitale.

L'équipe basée en France continue de grandir et vous réserve de nombreux nouveaux projet solidaires et inspirants.

Cet espace de co working va permettre à l'association de se développer tout en nouant des liens et des possibles futurs partenariats avec d'autres acteurs qui agissent pour la solidarité nationale ou internationale.



CULTUDE CHERCHE SES PROCHAINS VOLONTAIRE EN SERVICE CIVIQUE !

VOUS ÊTES SENSIBLE À LA SOLIDARITÉ INTERNATIONALE ? VOUS AVEZ TOUJOURS RÊVÉ DE TROUVER UNE MISSION QUI VOUS PERMET D'AGIR CONCRÈTEMENT ET DE VENIR EN AIDE AUX AUTRES ? REJOIGNEZ L'ÉQUIPE DE CULTUDE ET OEUVREZ POUR LA SOLIDARITÉ INTERNATIONALE.

Pourquoi faire un service civique ?

Un service civique est une opportunité parfaite pour se lancer dans le monde de la solidarité. Une expérience rémunérée ouverte à tous les jeunes entre 16 et 25 ans.

Une mission compatible avec vos études en cours ou simplement pour une expérience qui vous sera forcément enrichissante pour la suite de votre parcours.

Quelle sera votre mission avec Cultude ?

Vous rejoindrez l'équipe de Cultude basée à Paris depuis laquelle vous pourrez coordonner l'organisation d'atelier d'éducation citoyenne et solidaire, mais aussi alimenter le site internet des actualités de l'association.

Les tâches de la mission sont variées et permettront à notre futur service civique toute la flexibilité dont il a besoin pour apporter ses propres talents à l'association.

- PARTICIPER À L'ÉLABORATION ET À LA MISE EN PLACE DE PROJETS D'ANIMATION ET D'ÉDUCATION À LA CITOYENNETÉ ;
- SOUTENIR L'ORGANISATION DES ATELIERS SUR LE CLIMAT ET DE LA TRANSITION ÉCOLOGIQUE
- PARTICIPER À L'ANIMATION DU SITE WEB POUR L'AUGMENTATION DE LA VISIBILITÉ
- PARTICIPER À L'ANIMATION DES RÉSEAUX SOCIAUX POUR L'ANIMATION DES COMMUNAUTÉS WEB
- PARTICIPER À MOBILISER DES BÉNÉVOLE ET DE LA COMMUNAUTÉ DES DIASPORAS EN FRANCE
- SOUTENIR L'ORGANISATION DES INSTANCES DE GOUVERNANCE ET DE LA VIE ASSOCIATIVE
- PARTICIPER À LA COLLECTE DE FONDS ET LA RECHERCHE DE FOND POUR LES PROJETS D'ÉDUCATION À LA CITOYENNETÉ ET SOLIDARITÉ INTERNATIONALE
- FAVORISER LES RELATIONS AVEC LES FINANCEURS
- SOUTENIR LES TÂCHES ADMINISTRATIVES ET D'ANIMATION DE LA VIE ASSOCIATIVE
- FAVORISER L'INTERCULTURALITÉ ET LA DIVERSITÉ CULTURELLE



SALOMÉ DUPUY
SERVICE CIVIQUE EN FRANCE
POUR CULTUDE

« Rejoindre Cultude pour cette mission de service civique m'a permis d'en apprendre plus sur le monde de la solidarité internationale et ses acteurs. Mais j'ai surtout pu être en charge de projets concrets dont la personne qui reprendra ce poste pourra mettre en oeuvre »



RETROUVEZ NOTRE OFFRE ET POSTULEZ ICI

LE CENTRE MAPUBI CONTINUE D'OUVRIR SES PORTES CET ÉTÉ AVEC LE CAMP DE VACANCES !

CET ÉTÉ LE CENTRE MAPUBI CONTINUE DE SE DÉVELOPPER. LES JEUNES CAMEROUNAIS NE S'ENNUIERONT PAS CET ÉTÉ, GRÂCE AU CAMP DE VACANCES !

Au centre Mapubi on sait que ce sont **"les expériences qui forment la jeunesse"** c'est pourquoi tout au long des vacances seront proposées des activités sportives, artistiques, culturelles, numérique, éducatives, ou encore socio-éducatives.

Le camp vacances Mapubi est une promotion de l'épanouissement des jeunes de la ville d'Edéa. Les activités sont prévues pour tout les mois de Juillet et Août.



Sensibiliser les jeunes et enfants, filles et garçons de la ville d'Edéa au Cameroun sur les valeurs Socio-éducatives du sport et développer l'esprit sportif, la créativité, l'engagement citoyen et écologique;

Favoriser l'épanouissement des pratiques culturelles et artistiques à destination des enfants et jeunes et renforcer leur attachement dans le territoire et le lien social dans la ville;

Développer des compétences de vie transférables à la vie et à la réussite;

Promouvoir le lien social, le vivre-ensemble, la citoyenneté et la solidarité dans la commune d'Edéa.

Toujours en poursuivant la volonté d'œuvrer pour les jeunes, les projets de culture se développent et se concrétisent. Cette édition du camp de vacances promet un futur brillant et plein d'espoir.

L'ACTUALITÉ DU CENTRE MAPUBI

Causerie éducative sur l'impact des réseaux sociaux sur la jeunesse



Tour à tour, nous avons abordé :

-Les types de réseaux sociaux qu'ils connaissent: facebook, instagram, tik tok, twitter...

-Les avantages des réseaux sociaux: permet de communiquer, s'informer, faire des recherches et approfondir et s'intéresser aux cultures des autres, le commerce en ligne...

-Les conséquences de leur mauvaise utilisation : la propagation des fake news, le piratage des comptes, la propagation des scènes obscènes et des mauvaises mœurs

Et enfin les solutions pour bien gérer les réseaux sociaux surtout la jeunesse: sécuriser les données des comptes, sensibiliser les jeunes sur les dérives des réseaux sociaux, éviter de trop s'exposer ainsi que sa vie privée.

Le samedi 17 Juin a eu lieu la première rencontre MEET, j'aime ma ville et je contribue avec pour pour thème "Solidarité des corps pour le développement de notre ville et ses populations".

Natives ou ressortissants d'EDEA, les participants sont partis de plus de trois villes du Cameroun et ont balisé ce moment pour des réflexions constructives sur des thématique qui s'adaptent bien au contexte de la ville et encourage son développement.

Le Centre MAPUBI a accueilli cet événement et a participé par la voies de ces coordinatrices a promouvoir, l'inclusion, le vivre ensemble et la participation active de tous au bien être et l'épanouissement de chacun dans notre Communauté.



Jeux de société

Le jeu de dame permet de se sociabiliser, mais aussi de développer sa concentration et sa maîtrise de soi.

Un exercice de jeu auquel l'équipe de Mapubi s'est tenu ce jour.



The word "CULTUDE" is written in a large, bold, serif font. The letters "CULTU" are black, and "DE" is red. The word is centered within a large, faint sunburst graphic made of many thin, radiating lines.

Vous souhaitez nous rejoindre ?

**Pour vous engager à nos côté sur
un projet ou sur le long terme. Ou
pour faire un don financier ou
matériel n'hésitez pas à nous
contacter !**

Retrouvez nous sur nos réseaux



@cultude_asso



Cultude



Cultude